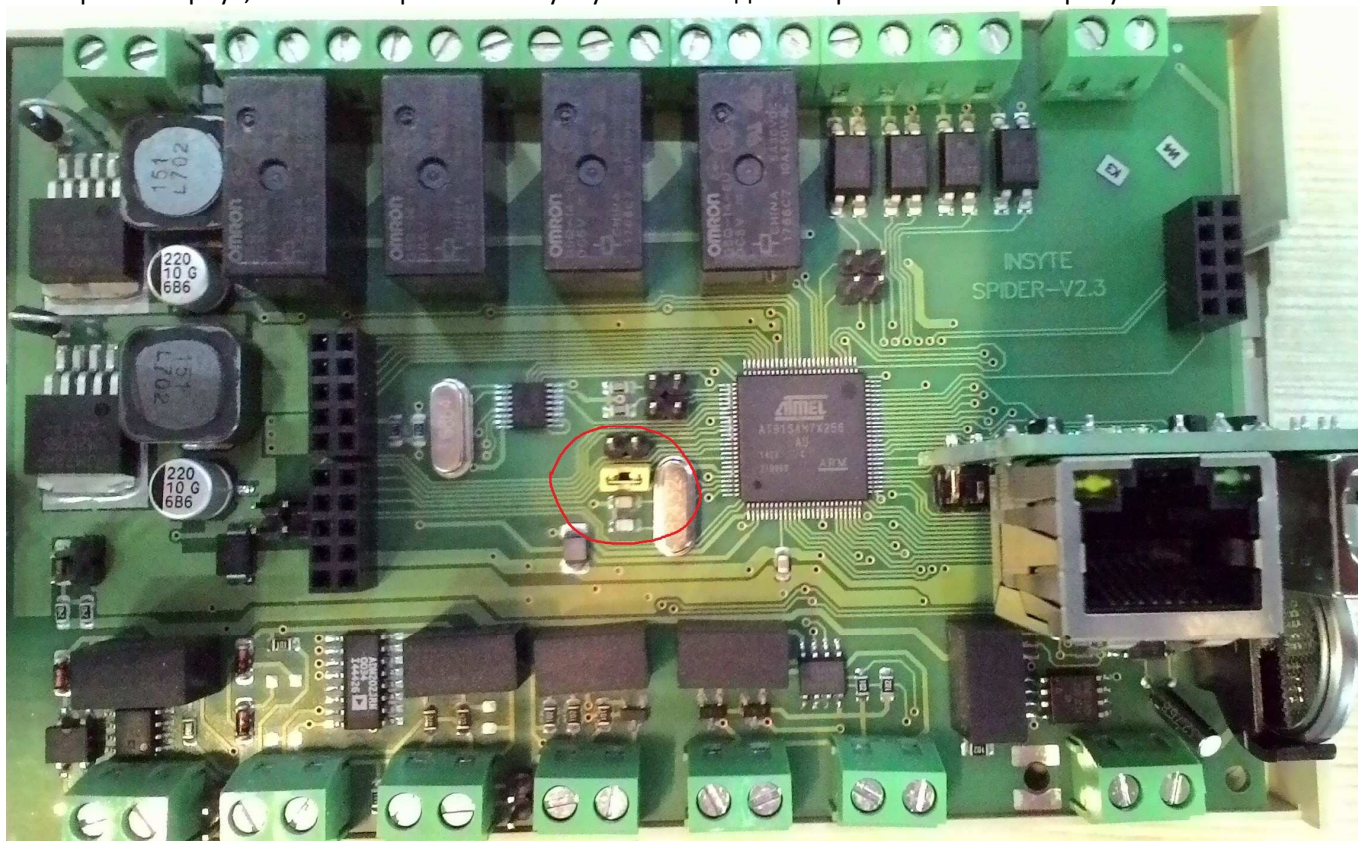


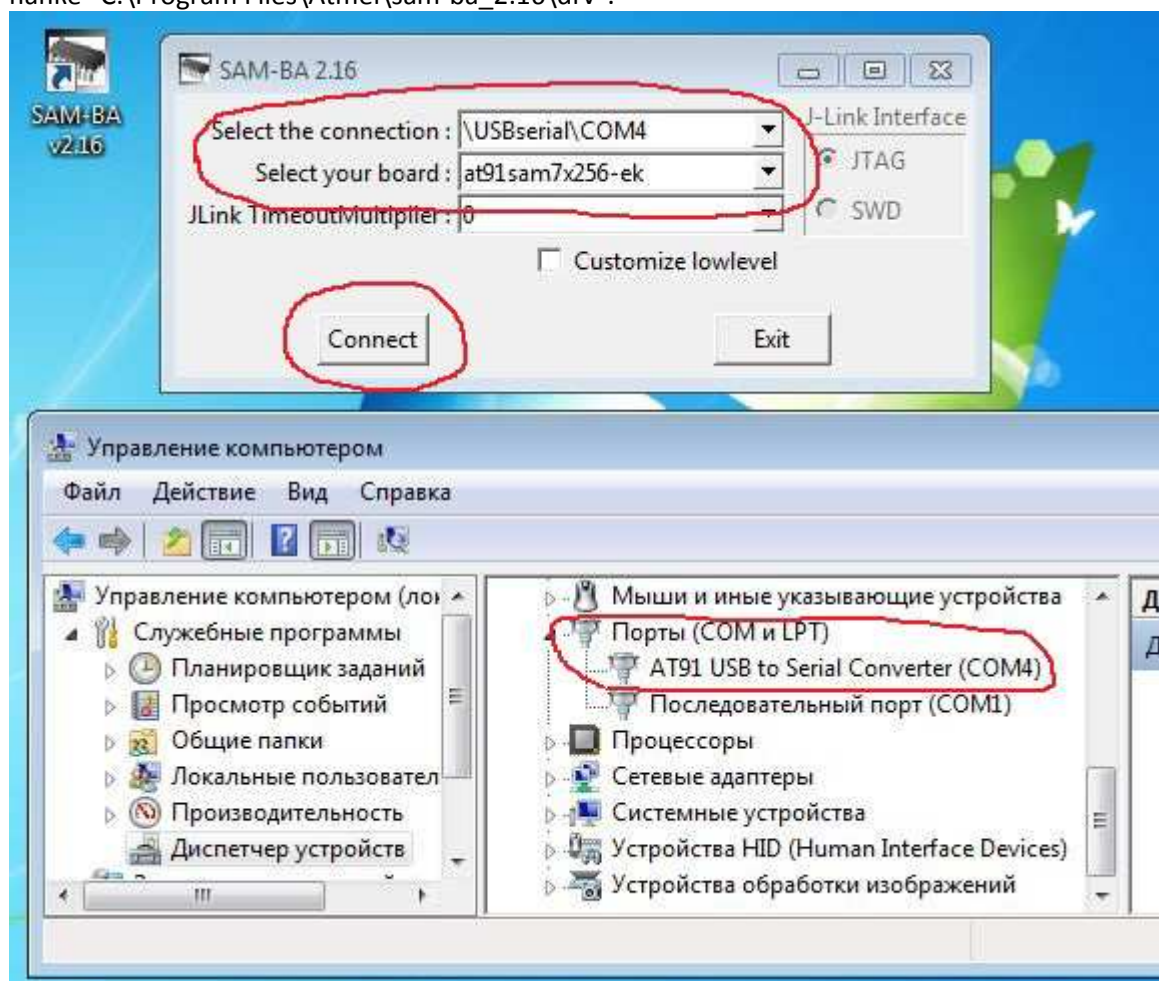
## Инструкция по обновлению программного обеспечения управляющего контроллера SPIDER

1. Отключите контроллер от всех внешних цепей (питание, шина, входы/выходы).
2. Откройте корпус, снимите верхнюю плату и установите джампер как показано на рисунке:



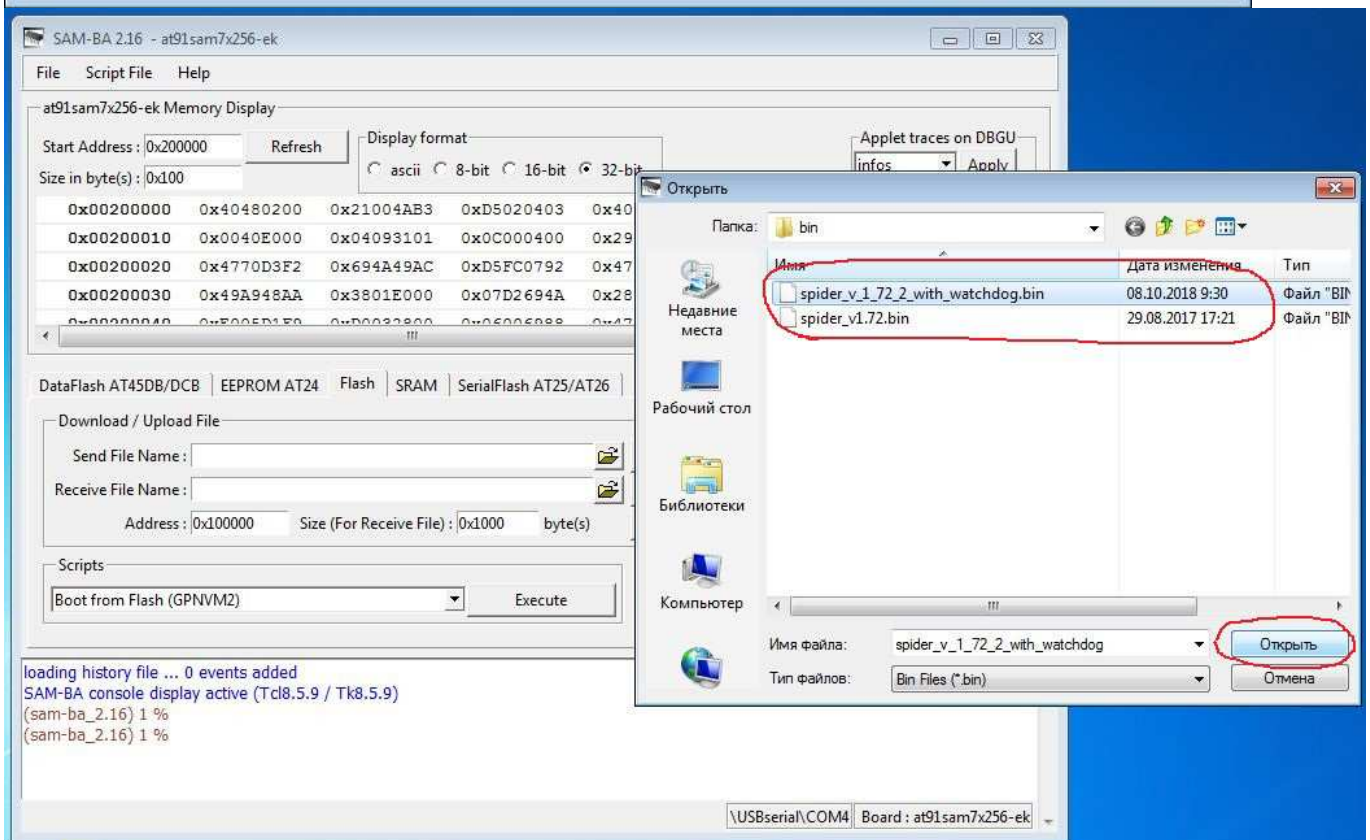
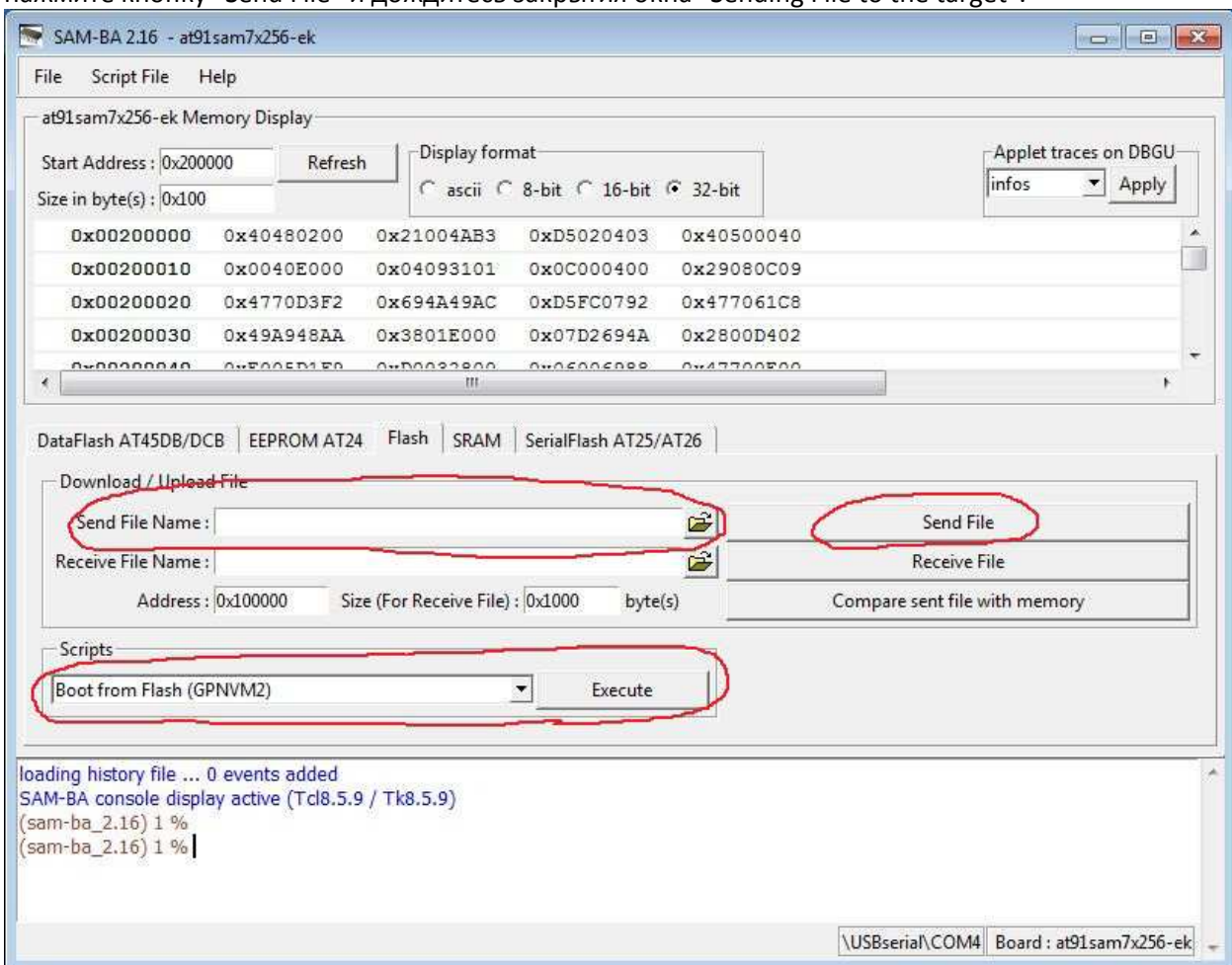
3. Подайте и удерживайте питание контроллера в течении 1 секунды, после чего обесточьте его и уберите джампер.
4. Установите на компьютер программное обеспечение SAM-BA версия 2.16.  
(работа проверена на 32 битных ОС Windows XP и Windows 7)
5. Подключите контроллер при помощи USB кабеля к компьютеру и подключите питающее напряжение.

6. Если SPIDER ранее уже подключали к компьютеру, в устройствах системы появится Последовательный порт "AT91 USB to Serial Converter". Иначе ОС найдет новое устройство, драйверы для которого находятся в папке "C:\Program Files\Atmel\sam-ba\_2.16\drv".



7. Откройте приложение SAM-BA, в поле "Select the connection" выберите правильный COM порт, в поле "Select your board" выберите "at91sam7x256-ek", и нажмите кнопку "Connect".

8. Нажмите кнопку Папка справа от поля "Send File Name", выберите файл нужной прошивки, нажмите кнопку "Send File" и дождитесь закрытия окна "Sending File to the target".





SAM-BA 2.16 - at91sam7x256-ek

File Script File Help

at91sam7x256-ek Memory Display

Start Address: 0x200000 Refresh Display format: ☐ ascii ☐ 8-bit ☐ 16-bit ☒ 32-bit

Size in byte(s): 0x100

Applet traces on DBGU:  Apply

0x00200000	0x40480200	0x21004AB3	0xD5020403	0x40500040
0x00200010	0x0040E000	0x04093101	0x0C000400	0x29080C09
0x00200020	0x4770D3F2	0x694A49AC	0xD5FC0792	0x477061C8
0x00200030	0x49A948AA	0x3801E000	0x07D2694A	0x2800D402
0x00200040	0x5005D1E0	0xD0032800	0x06006088	0x47700F00

DataFlash AT45DB/DCB | EEPROM AT24 | Flash | SRAM | SerialFlash AT25/AT26

Download / Upload File

Send File Name: C:/spider\_v1.72/bin/spider\_v\_1\_72\_2\_with\_watchdog.bin Send File

Receive File Name: Receive File

Address: 0x100000 Size (For Receive) Compare sent file with memory

Scripts

Boot from Flash (GPNVM2)

Please Wait... Sending File to the target

first\_sector 0 last\_sector 12

-I- Writing: 0xD400 bytes at 0x0 (buffer addr : 0x202A24)

-I- 0xD400 bytes written by applet

-I- Writing: 0xD400 bytes at 0xD400 (buffer addr : 0x202A24)

-I- 0xD400 bytes written by applet

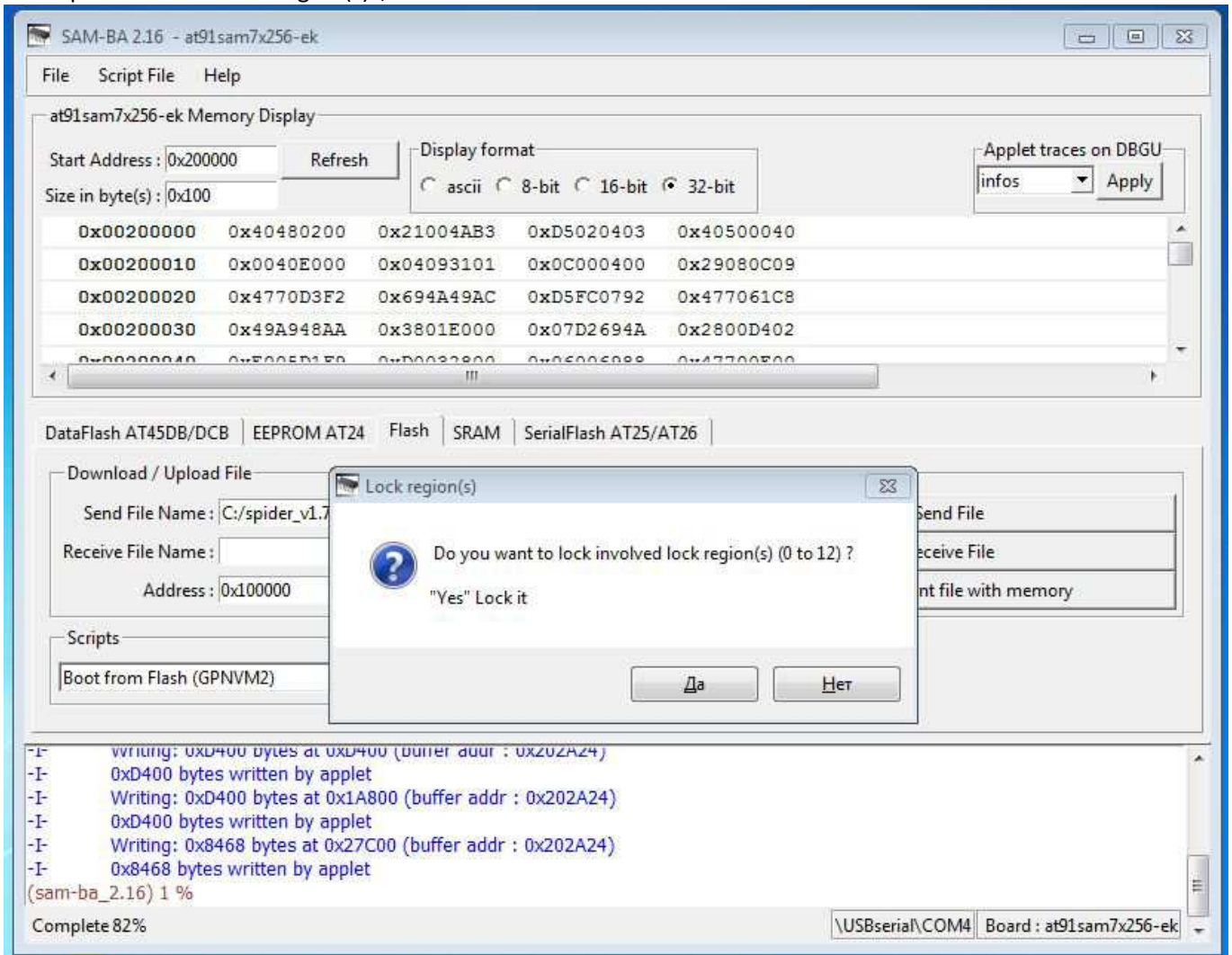
-I- Writing: 0xD400 bytes at 0x1A800 (buffer addr : 0x202A24)

(sam-ba\_2.16) 1 %

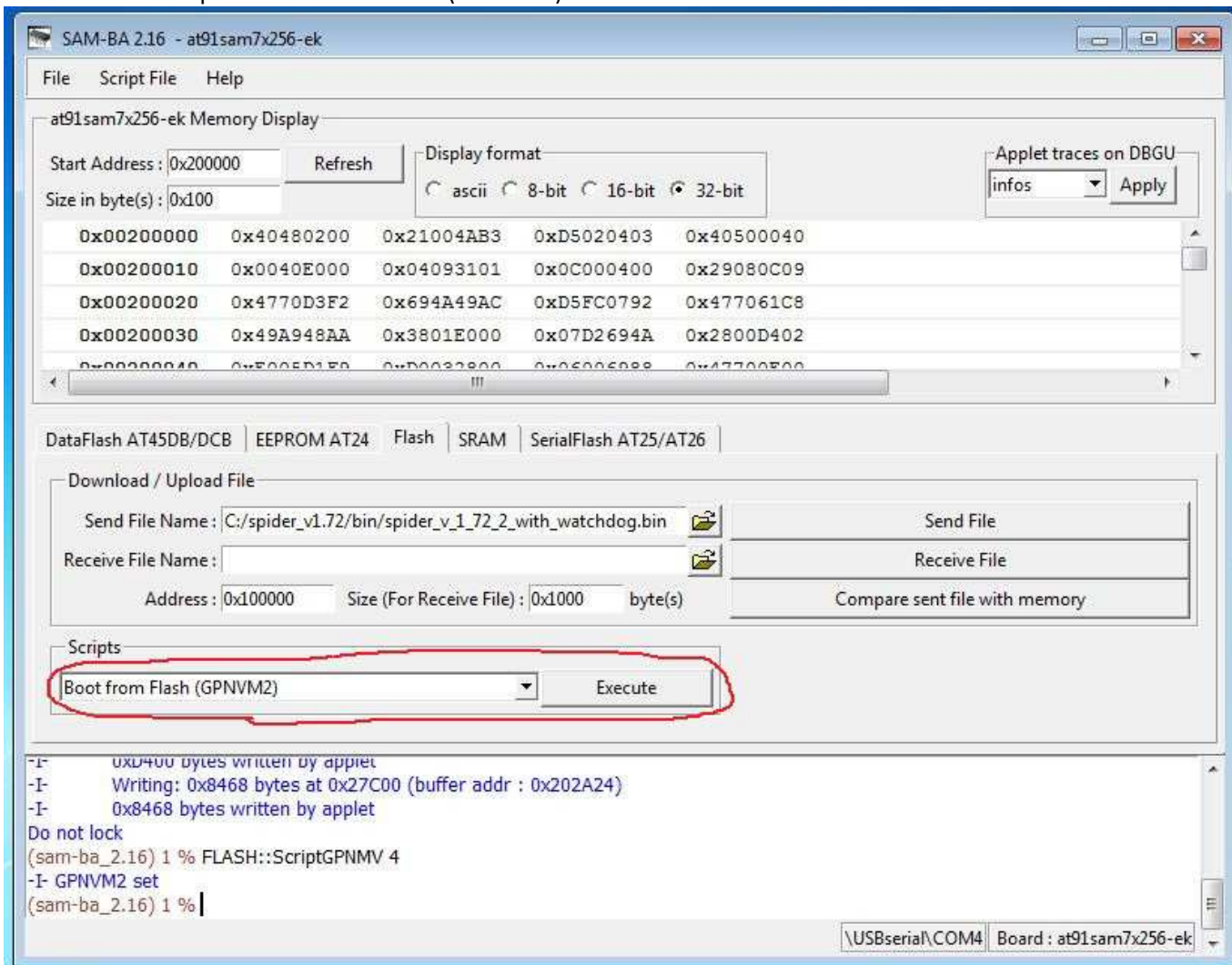
Complete 55%

\USBserial\COM4 Board : at91sam7x256-ek

9. Откроется окно "Lock region(s)", в нем нажмите "Нет".



10. Выполните скрипт "Boot from Flash (GPNVM2)"



11. Закройте окно SAM-BA, выключите и включите питание SPIDER. Программное обеспечение контроллера обновлено.

